

Finanziato dall'Unione europea NextGenerationEU



Città metropolitana di Roma Capitale

PIANI URBANI INTEGRATI

Poli Culturali, Civici e di Innovazione

Decreto - legge del Ministero dell'Interno del 6 novembre 2021, n. 152 art. 21

(convertito, con modificazioni, in Legge 29 dicembre 2021, n. 233)

«Piani Urbani Integrati - M5C2 - Investimento 2.2» del PNRR

CUP F93G22000030001 - euro 40.975.000

Comune di Vivaro Romano

Table with 2 columns: ID 120, Importo € 450.000,00; Titolo intervento: "Polo Civico ex Scuola Materna Via dei Piani"

Livello di progettazione: PROGETTO DEFINITIVO

Città Metropolitana Roma Capitale Dipartimento VII - "Attuazione del PNRR - Fondi Europei, Supporto ai Comuni per lo sviluppo economico - sociale, Formazione professionale:

Direttore del Dipartimento: Dott. Stefano Carta

Responsabile unico del Procedimento: Arch. Roberta Stecchiotti; Supporto ai RUP: Ing. Alessandro Testi

Progettista Responsabile: Arch. Daniele Meddi; Progettisti: Arch. Daniele Meddi, Arch. Francesco Scialdone, Ing. Pierluigi Capobianchi, Ing. Vincenzo Salvatori

Direzione Lavori:

Coordinatore della sicurezza in fase di progettazione:

Coordinatore della sicurezza in fase di esecuzione:

Coordinatore e Responsabile DNSH:

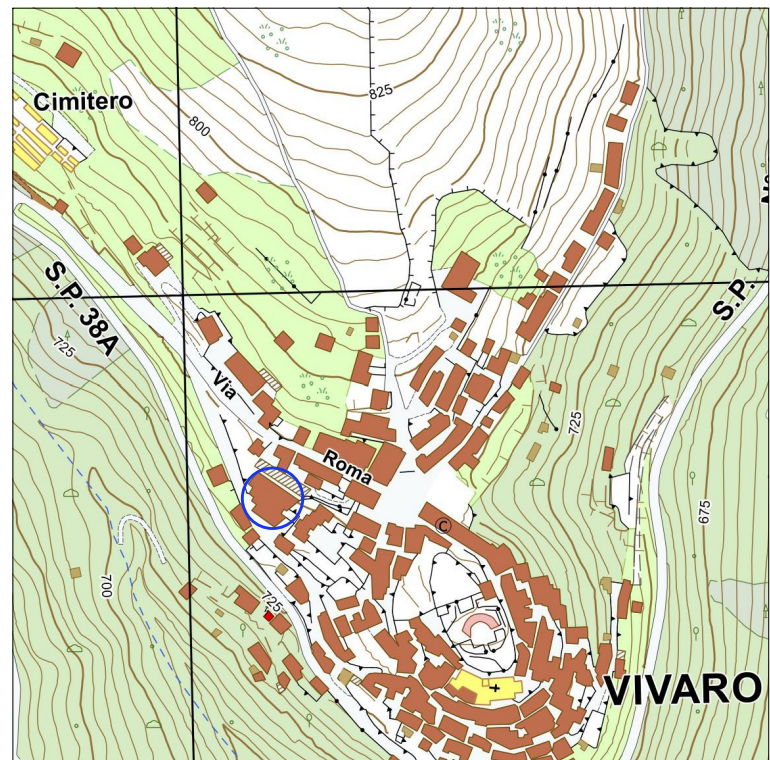
Tav. GR-01 INQUADRAMENTO CARTOGRAFICO E VINCOLISTICO

File:

Table with 2 columns: Data (07/11/2023), Rev. (00), Rapp.: varie, Formato: A2

Collaboratori:

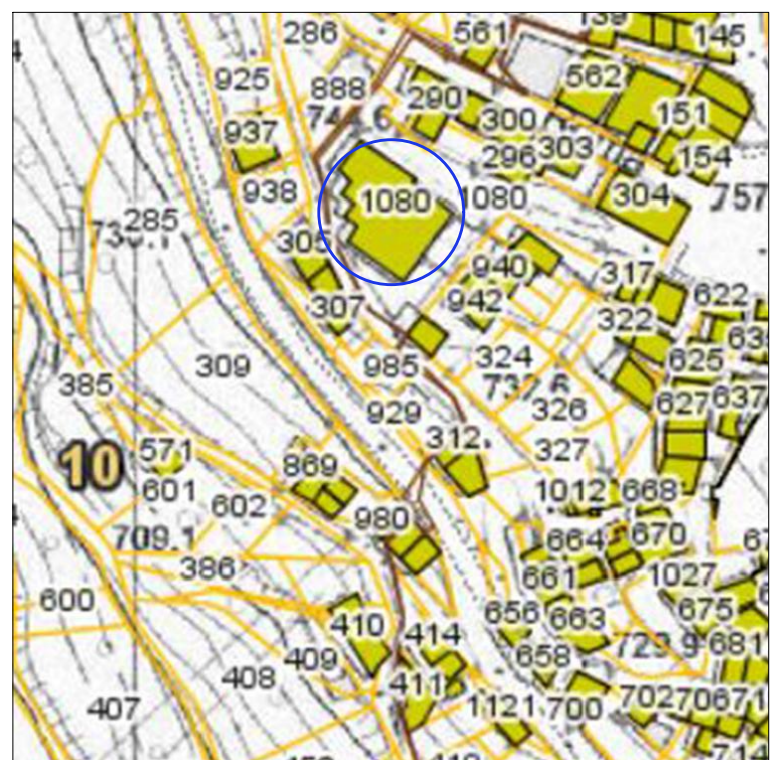
Altre collaborazioni:



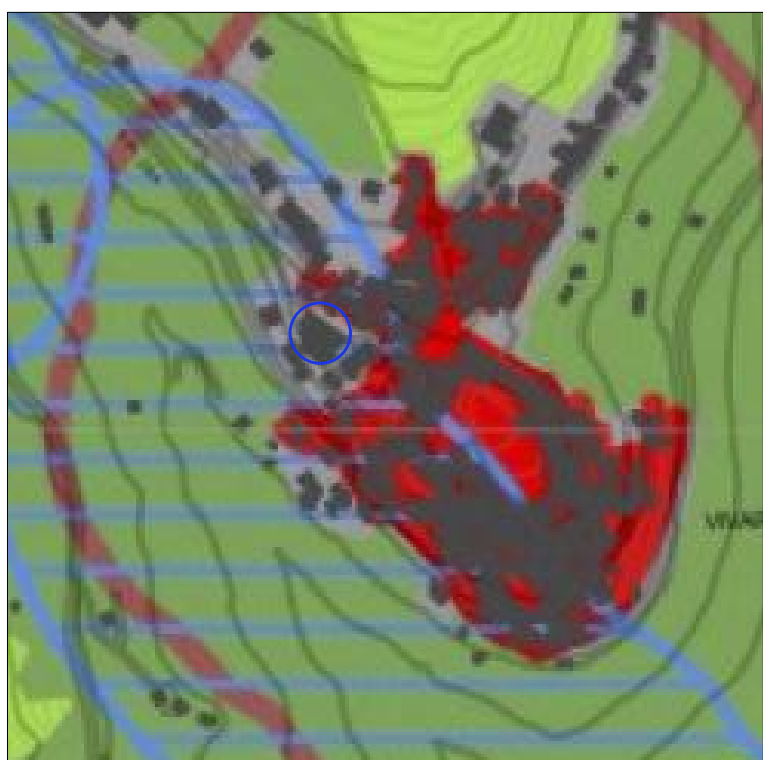
STRALCIO C.T.R. Rapp. 1:5.000



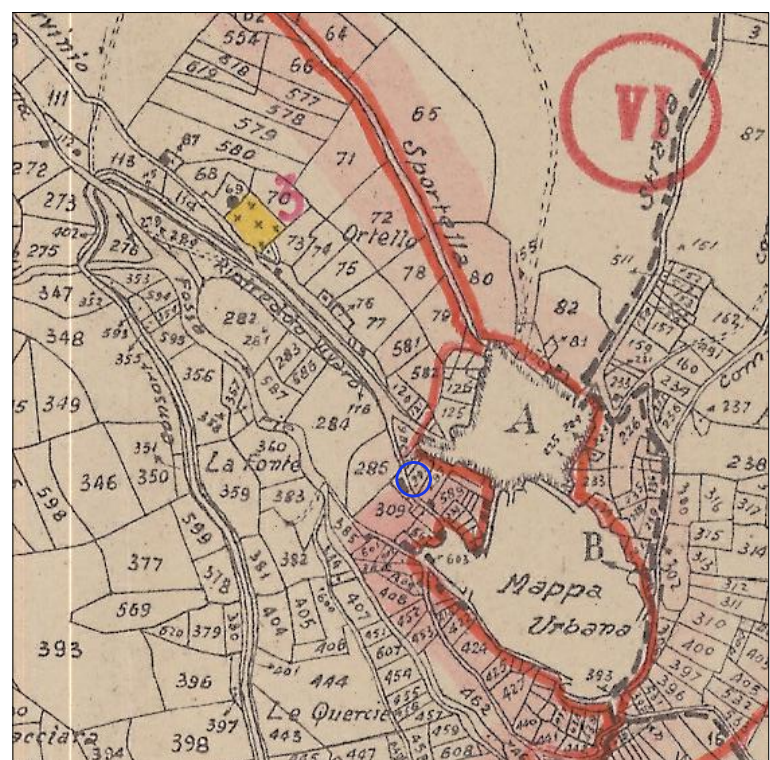
STRALCIO PR.G. Rapp. 1:5.000



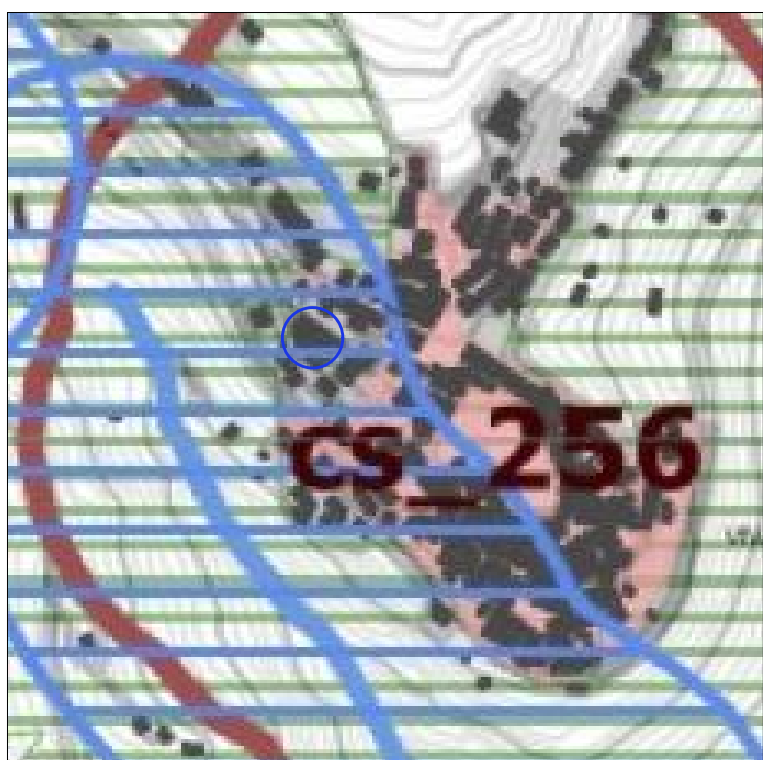
STRALCIO FOGLIO CATASTALE Rapp. 1:2000



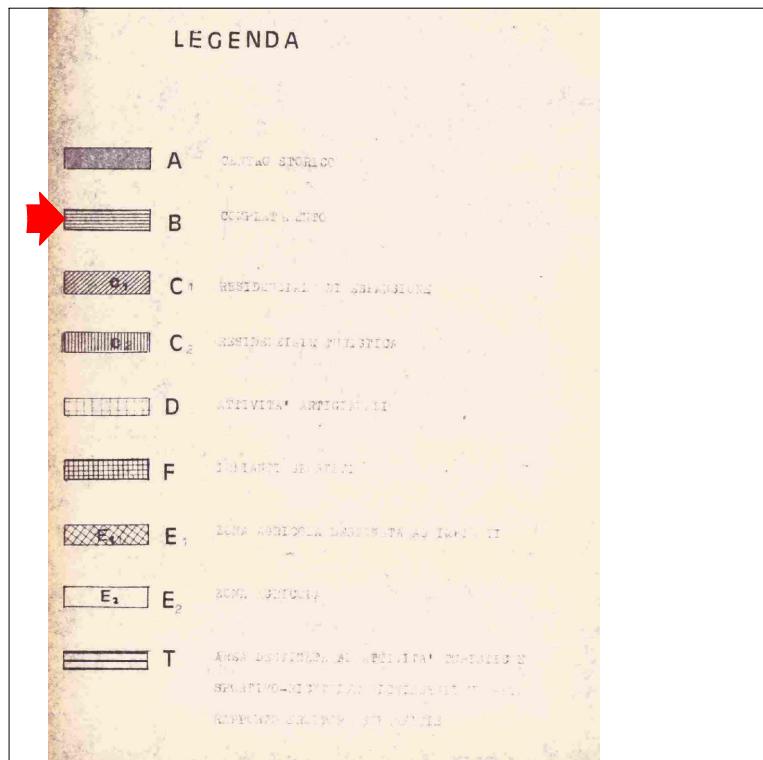
STRALCIO PT.PR. Tavola "A" Rapp. 1:5.000



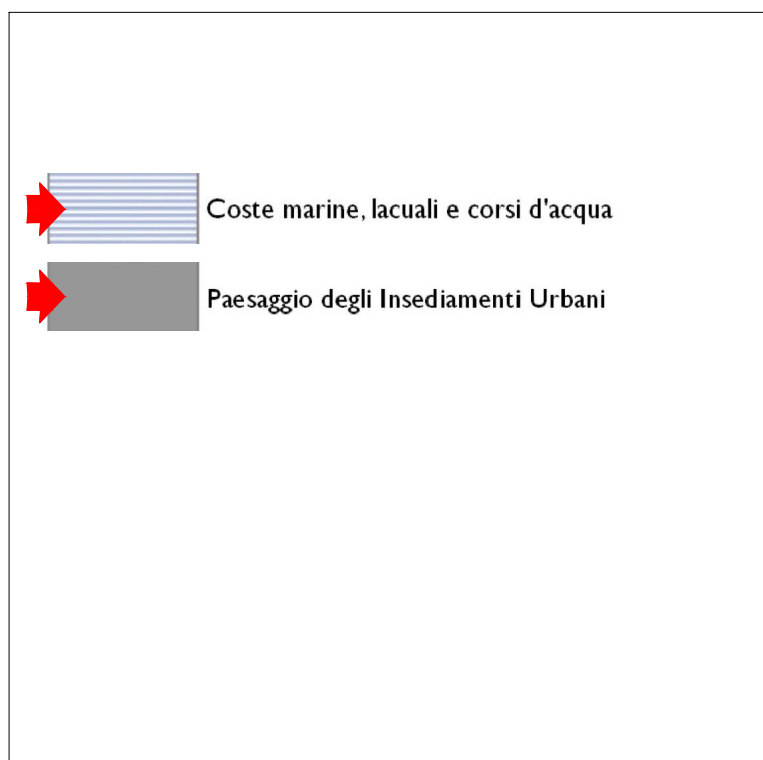
STRALCIO VINCOLO IDROGEOLOGICO Rapp. 1:10.000



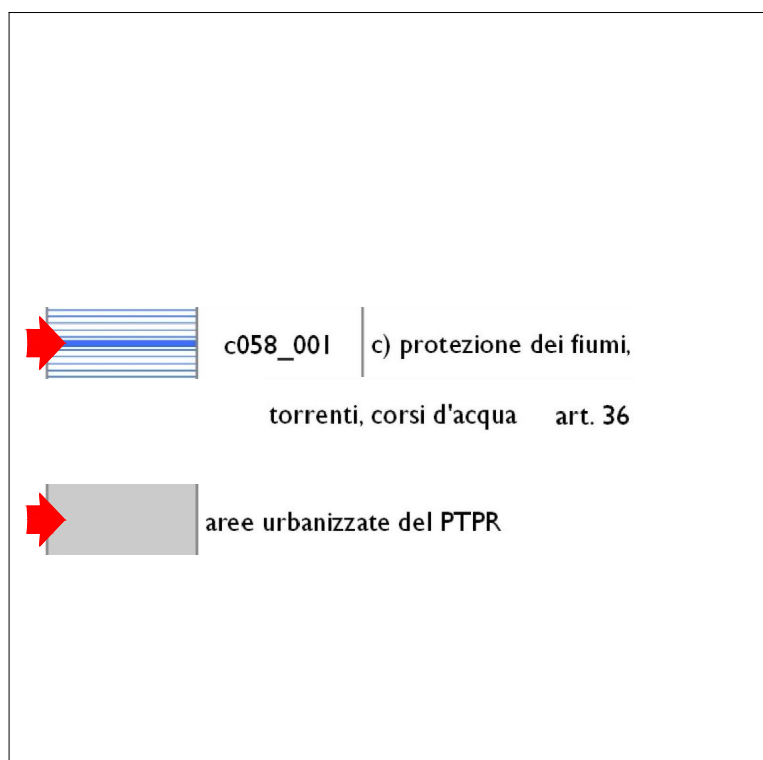
STRALCIO PT.PR. Tavola "B" Rapp. 1:5.000



LEGENDA PR.G.



LEGENDA PT.PR. Tavola "A"



LEGENDA PT.PR. Tavola "B"

N.T.A. del P.T.P.R. Article 36: Protezione dei fiumi, torrenti, corsi d'acqua. 1. Al sensi dell'articolo 142, comma 1, lettera c), del Codice sono sottoposti a vincolo paesaggistico i fiumi, i torrenti e i corsi d'acqua...



PLANIMETRIA GENERALE SU BASE AEROFOTOGRAFICA Rapp. 1:1.000